

Návod na přihlášení do MS Teams

a) přihlášení do Office 365

Přihlásíte se odkudkoliv na adrese portal.office.com.

Email je vždy ve tvaru jmeno.prijmeni@zssmrzovka.cz.

Například žák jménem Test Testovič se přihlašuje jako test.testovic@zssmrzovka.cz.



Přihlásit se

test.testovic@zssmrzovka.cz

Nemáte účet? [Vytvořte si ho!](#)

[Nezdařil se přístup k účtu?](#)




[Možnosti přihlášení](#)

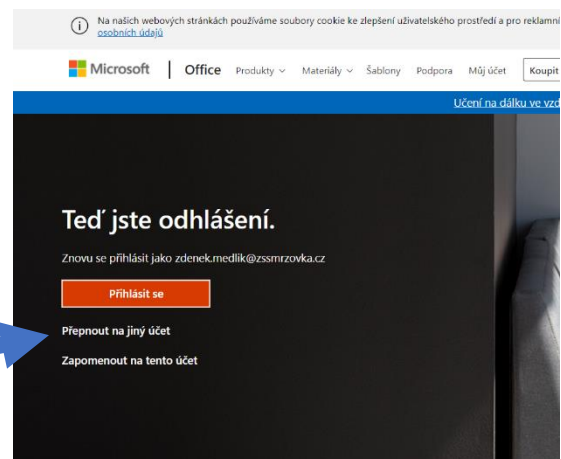
Další

Pokud byl na PC již nějaký účet přihlášen (např. sourozenec), zvolte „použít jiný účet“ apod.



Vyberte účet

-  test.testovic@zssmrzovka.cz
-  zdenek.medlik@zssmrzovka.cz
-  Použít jiný účet



Po zadání emailu ve správném tvaru budete vyzváni k zadání jednorázového hesla, které jste obdrželi od svých třídních učitelů.



← test.testovic@zssmrzovka.cz

Zadat heslo

Heslo

Nepamatuji si svoje heslo

Přihlásit se

Po správném zadání hesla budete vyzváni, abyste jej zadali ještě jednou a zároveň si vytvořili nové. Nové heslo musí obsahovat alespoň jedno velké písmeno, číslo a minimálně 8 znaků.



test.testovic@zssmrzovka.cz

Aktualizujte si heslo.

Je potřeba, abyste si aktualizovali heslo, protože je to poprvé, co se přihlašujete, nebo protože platnost vašeho hesla vypršela.

Aktuální heslo

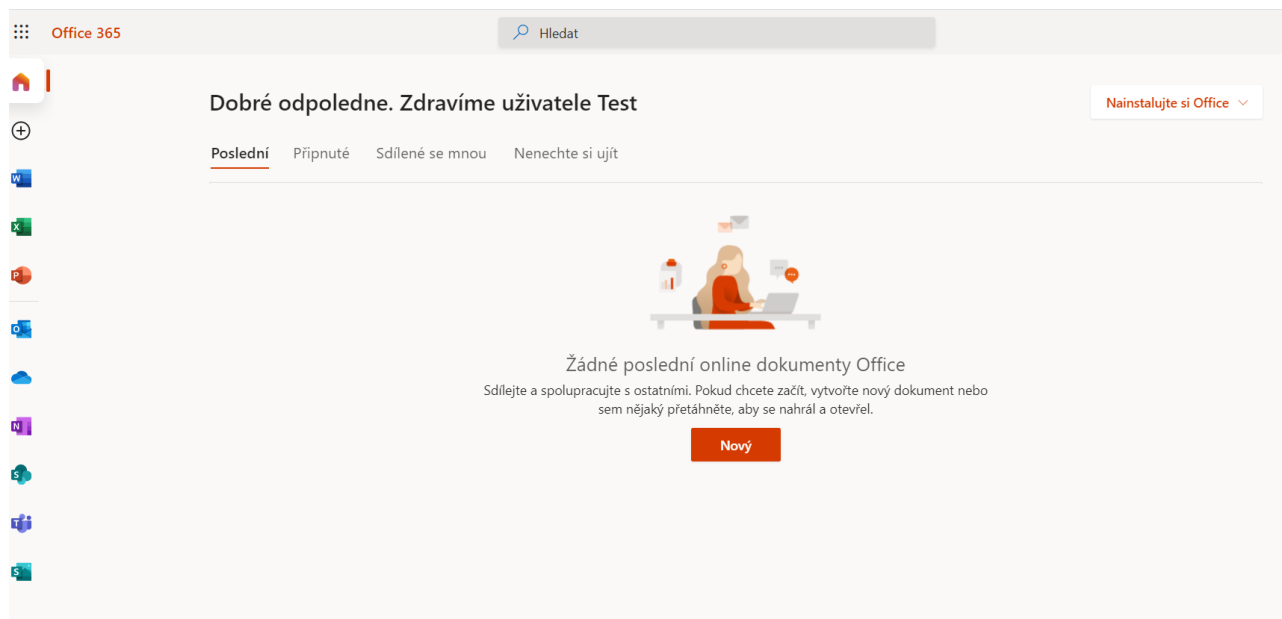
Nové heslo

Potvrzení hesla

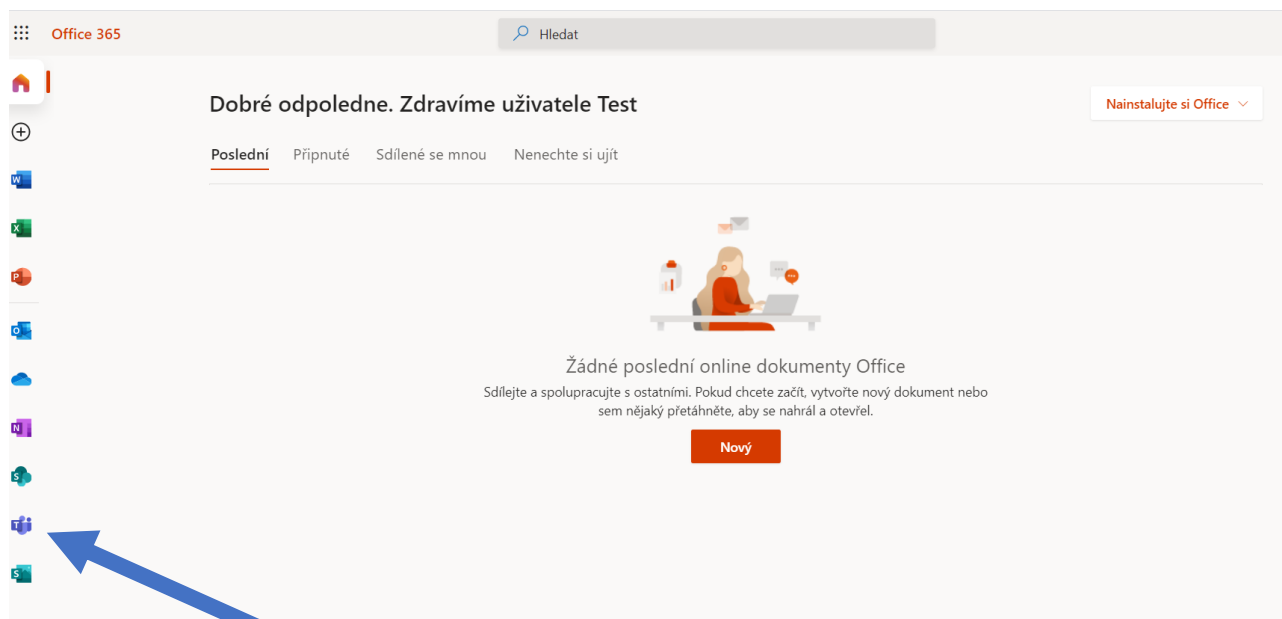
Přihlásit se

b) přihlášení do Microsoft Teams

Pokud jste zadali správné heslo, přivítá vás úvodní obrazovka.

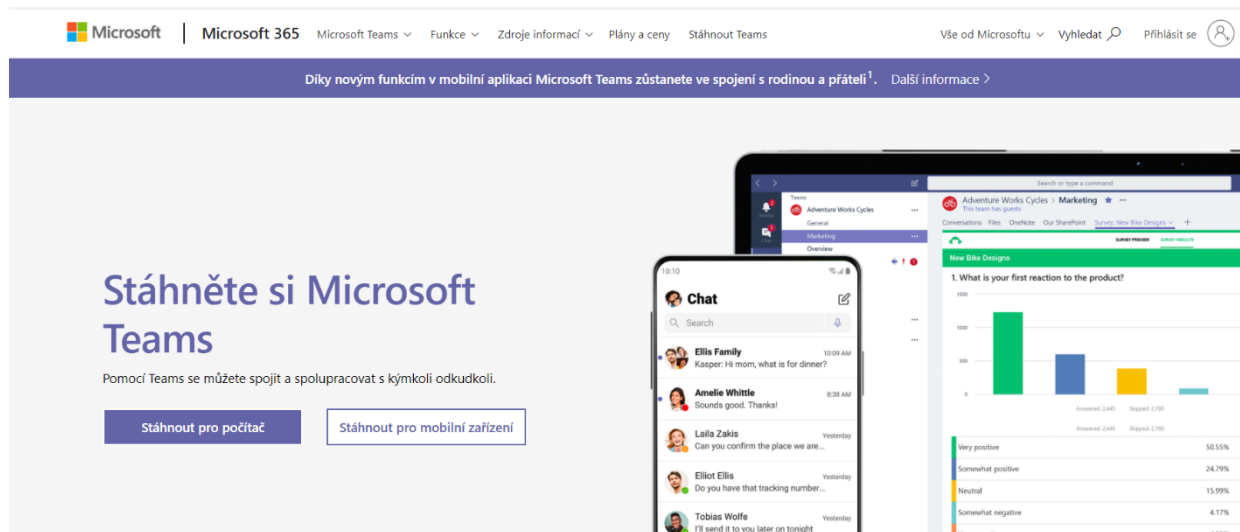


Aplikaci Microsoft Teams naleznete v levém sloupci.



Doporučujeme aplikaci stáhnout do počítače. Využijte odkaz níže, nebo najděte přes vyhledávač.

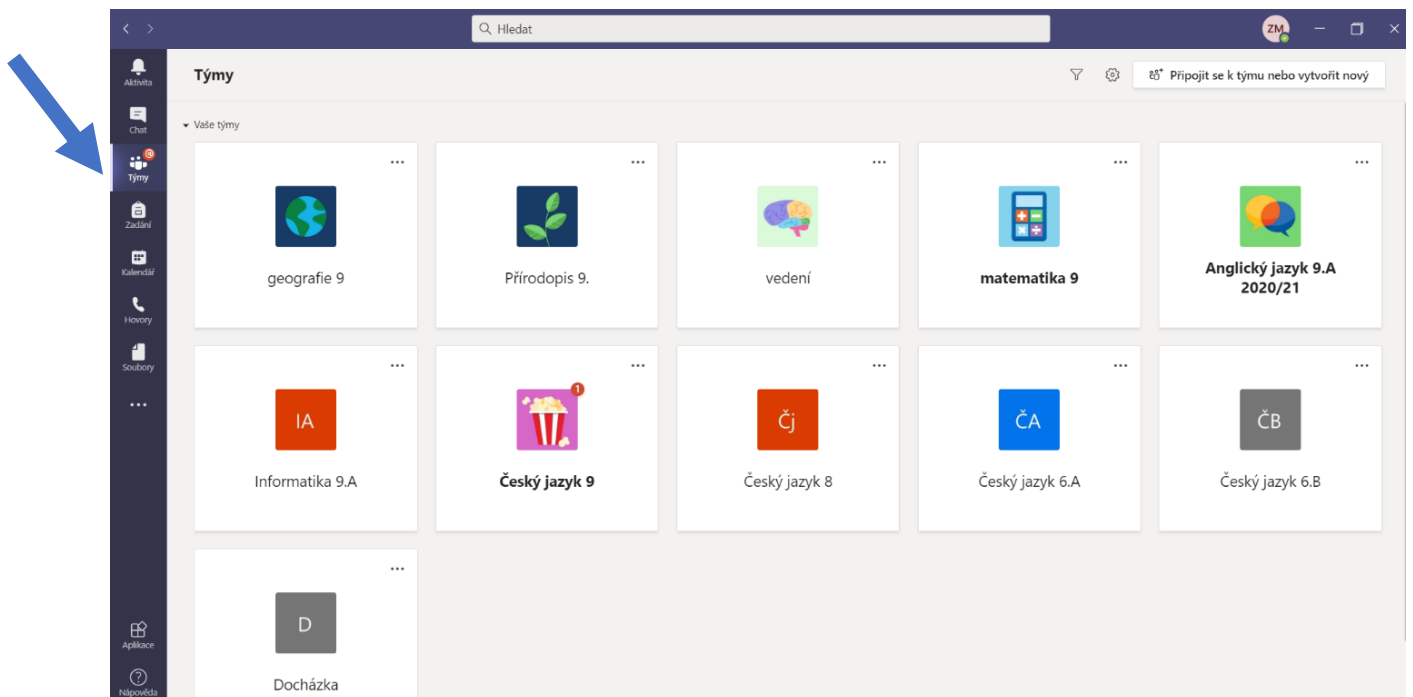
<https://www.microsoft.com/cs-cz/microsoft-365/microsoft-teams/download-app>



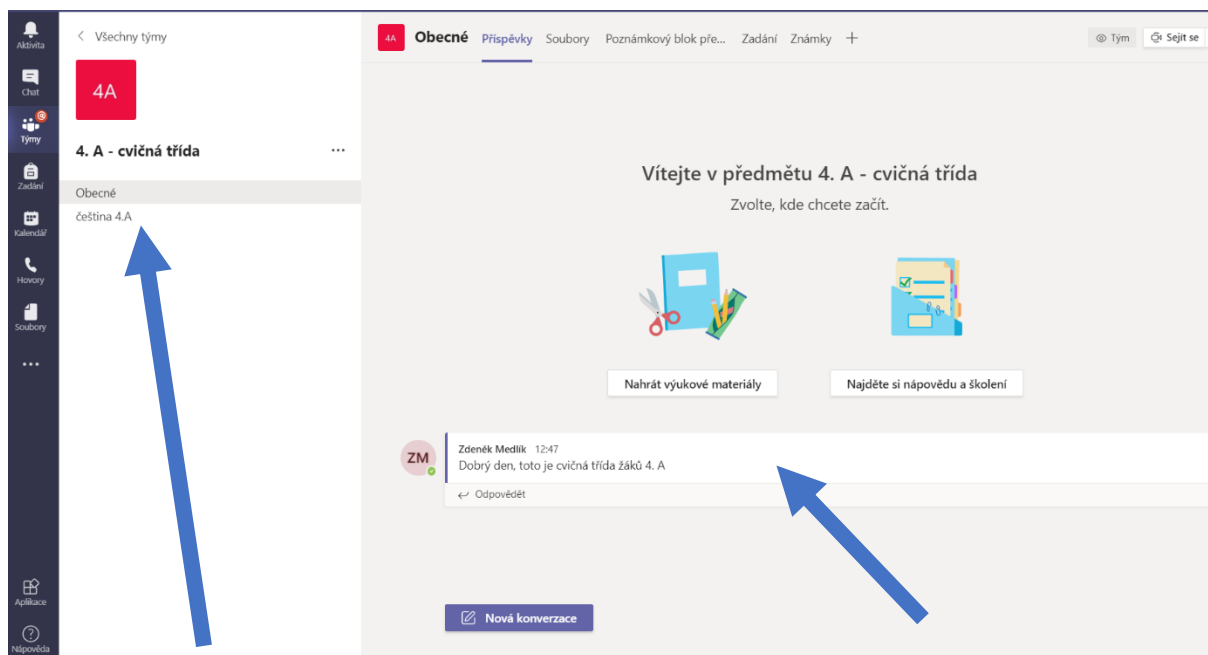
Po nainstalování aplikace do počítače budete při prvním spuštění vyzváni k zadání emailu a hesla.

c) práce v Microsoft Teams

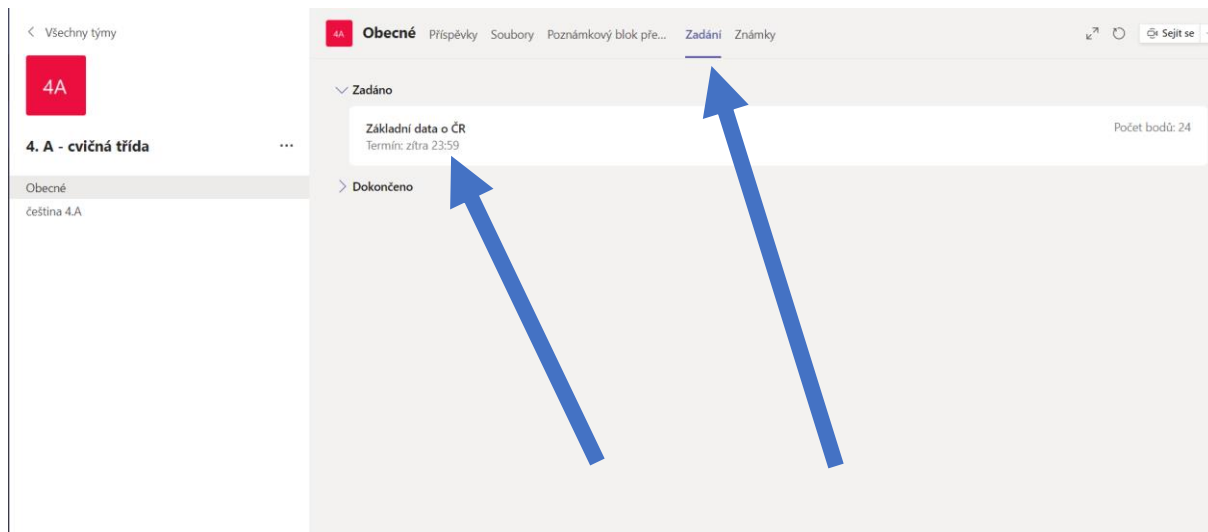
Po spuštění se zobrazí následující prostředí.



Po kliknutí na ikonu týmy v levém sloupci uvidíte jednotlivé týmy, ve kterých jste členem. Pro práci v týmu klikněte na jeho ikonu.



V prostředí každého teamu najdete informace od vyučujícího. V levém sloupečku jsou záložky s jednotlivými tématy.



Na kartě zadání najdete přehled zadaných prací v prostředí MS Teams.

The image shows a screenshot of the Microsoft Teams interface. On the left, a sidebar displays the navigation pane with the text 'Všechny týmy' at the top, a red square containing '4A', and the channel name '4. A - cvičná třída'. Below the channel name, the sub-channel 'Obecné' is selected, with 'čeština 4.A' listed underneath. A blue arrow points from the 'Obecné' sub-channel to the main content area. The main content area shows a conversation in the 'Obecné' channel. The top header includes the channel name 'Obecné' and navigation options like 'Příspěvky', 'Soubory', 'Poznámkový blok pře...', 'Zadání', and 'Známky'. The conversation history includes a message from Zdeněk Medlik at 12:47 saying 'Dobry den, toto je cvičná třída žáků 4. A', followed by an 'Assignment' titled 'Základní data o ČR' with a due date of 27. říj and a 'Zobrazit zadání' button. At the bottom, a dark blue notification banner reads 'Nová schůzka v rámci kanálu' with a 'Připojit se' button and a '00:18' timer. A blue arrow points from the 'Připojit se' button back to the 'Obecné' sub-channel in the sidebar. Below the notification, a system message states 'Nová schůzka v rámci kanálu byla zahájena.'.

Bude-li vyučující organizovat videokonferenci, připojte se k ní jednoduše v kanálu Obecné, nebo v kanálu, ve kterém je schůzka svolána.